

モルタルの初期ひびわれを抑制する耐アルカリガラス繊維

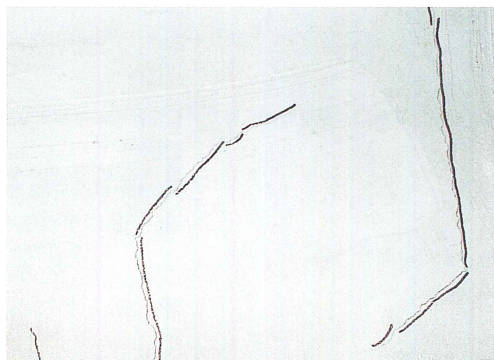
スーパークラックノン[®] ネット

特 長

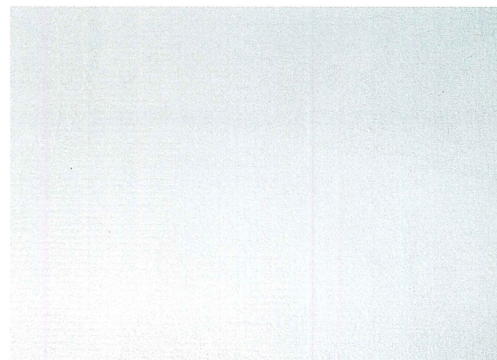
- 優れた耐アルカリ性と高い引張強度を持つ高ジルコニア耐アルカリガラス繊維です •
- 格子状の連続繊維なのでモルタルになじみやすい •
- ひびわれの発生しやすいモルタル表面に埋設可能です •
- ハサミで簡単に切れます •

ひびわれ抑制効果

- ▶ モルタルの初期ひびわれを抑制することができます。
- ▶ 写真のようなひびわれ抑制効果が確認されています。



プレーンモルタル



スーパークラックノン・ネット使用モルタル

スーパークラックノン[®]

ネット

SC NE

使用方法

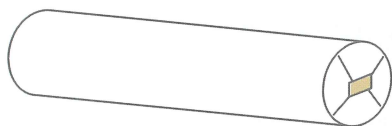
面積に応じてスーパークラックノン・ネットを使用します。

- 1 モルタル中塗り直後にネットを貼りつける。
 - 2人以上で施工する時は、上部または側面の角から貼っていき、開口部(窓)の付近でネットを切断する。
 - 1人で施工する時は、2m程度に切ってから貼りつける。
- 2 ネットの白い色がノロで隠れる程度にコテで押さえる。
- 3 モルタル上塗りをする。

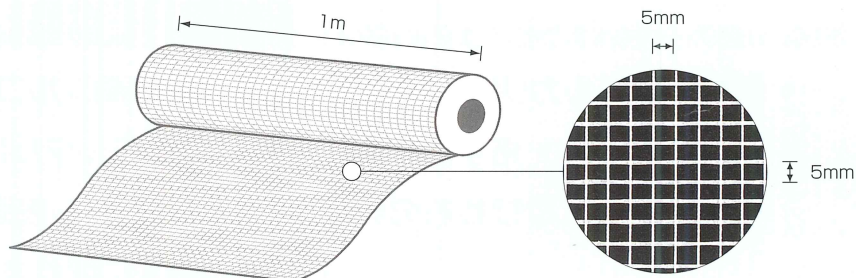
注意事項：ネット同士の重ね幅は5cm以上とってください。



荷姿



1ロール当たりの巻量：50m(4kg)



標準価格(消費税別)：30,000円/ロール

お問い合わせは、取扱店または日本電気硝子(株)までお気軽に。製品仕様は、改良により予告なく変更する場合がありますので、ご了承ください。

取
扱
店



日本電気硝子株式会社

大 阪：〒532-0003 大阪市淀川区宮原4丁目1-14
(住友生命新大阪北ビル10階)

TEL.(06)6399-2724 FAX.(06)6399-2731

東 京：〒108-0073 東京都港区三田1丁目4-28
(三田国際ビルディング3階)

TEL.(03)3456-3511 FAX.(03)3456-3553

◆会社情報 <http://www.neg.co.jp/>

◆ARGファイバ製品情報 <http://www.neg.co.jp/arg/>

製
造
元